



Високоповдигаща количка с електрохидравличен подем КВЕ 1000/1,6

Стандартно оборудване:

- **За лек режим на работа**
- Начин на работа:
 - **придвижване Напред/Назад - ръчно**
 - **Повдигане/Спускане – електрохидравлично**
- Товароподемност – **1000 kg**
- Височина на повдигане – **1,6 m**
- **Батерия тягова – 2x12-24V/90 Ah, C5**
- Вградено автоматично зарядно устройство **24V/15A**
- Аварийен изключвател/**EMERGENCY Switch**
- Капацитетоуказател за батерията
- Индикатор за заряда на батерията
- Упор за товара
- Управляем мост
- Управляеми ходови колела, дясното със спиращка, бандаж **ПОЛИУРЕТАН**
- Ходови ролки **единични**/стандартно, **ПОЛИАМИД**
- Повдигателна уредба – **Едномачтова** с централен цилиндър

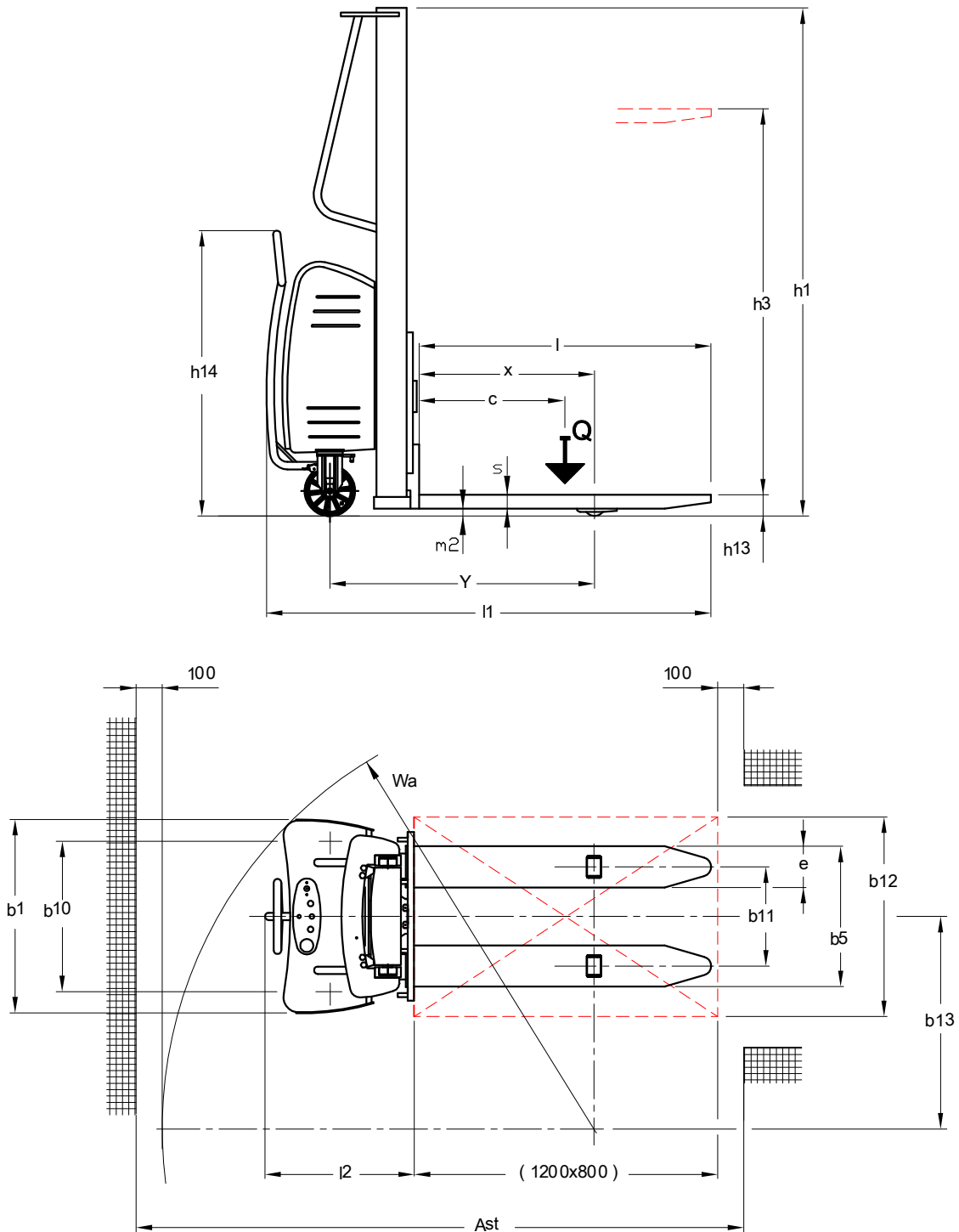
Възможно допълнително оборудване:

- Модифицирана опорна система

Високоповдигаща количка с електрохидравличен подем КВЕ 1000/1,6

Типов лист за индустриални кари съгласно VDI 2198

| | | VENI | | | |
|------------------|-----------------------------|--|---------------------------------|--------|---|
| Характеристики | 1.1 | Производител | | | КВЕ 1000/1,6 |
| | 1.2 | Модел | | | |
| | 1.4 | Начин на управление | | | Напред/Назад-ръчно Повдигане/Спускане- електрохидравлично |
| | 1.5 | Товароподемност | Q | (kg) | 1000 |
| | 1.6 | Разстояние до ц.т. на товара | c | (mm) | 600 |
| | 1.8 | Разстояние до ос задни колела | x | (mm) | 690 |
| | 1.9 | Колесна база | y | (mm) | 1088 |
| Тегла | 2.1 | Експлоатационна маса | | (kg) | 390 |
| | | | | | |
| Колела/шаси | 3.1 | Тип отпред/отзад (Polyurethane/PU, Polyamide/PA) | | | PU/PA |
| | 3.2 | Предни колела | | (mm) | D 200x50 |
| | 3.3 | Задни колела (товарни ролки) | | (mm) | D 82x70 |
| | 3.5 | Брой колела: предни/задни(товарни) | | (mm) | 2/2 |
| | 3.6 | Следа отпред | b ₁₀ | (mm) | 688 |
| | 3.7 | Следа отзад | b ₁₁ | (mm) | 400 |
| | | | | | |
| Размери | 4.2 | Габаритна височина | h ₁ | (mm) | 1990 |
| | 4.3 | Свободен ход | h ₂ | (mm) | - |
| | 4.4 | Височина на подем | h ₃ | (mm) | 1510 |
| | 4.5 | Височина при максимален подем | h ₄ | (mm) | - |
| | 4.9 | Височина на ръкохватката в работно положение min/max | h ₁₄ | (mm) | 1160 |
| | 4.15 | Височина на спусната вилица | h ₁₃ | (mm) | 90 |
| | -.- | Височина на вдигната вилица | h ₃ +h ₁₃ | (mm) | 1600 |
| | 4.19 | Обща дължина | l ₁ | (mm) | 1800 |
| | 4.20 | Дължина до гърба на вилиците | l ₂ | (mm) | 650 |
| | 4.21 | Обща ширина | b ₁ | (mm) | 800 |
| | 4.22 | Размери на вилицата | s/e/l | (mm) | 55/165/1150 |
| | 4.25 | Обхват на вилиците | b ₅ | (mm) | 560 |
| | 4.32 | Клиренс в средата на колесната база | m ₂ | (mm) | 40 |
| | 4.34 | Ширина на работния коридор с палета 800x1200 мм надлъжно | Ast | (mm) | 2410 |
| 4.35 | Радиус на завиване | Wa | (mm) | 1700 | |
| 4.36 | Вътрешен радиус на завиване | b ₁₃ | (mm) | 840 | |
| Производителност | 5.2 | Скорост на повдигане с/без товар | | (m/s) | 0.136/0.160 |
| | 5.3 | Скорост на спускане с/без товар | | (m/s) | 0.168/0.134 |
| | | | | | |
| Задвижвания | 6.2 | Помпен двигател, S3 15% | | (kW) | 2.0 |
| | 6.4 | Тягова батерия-напрежение/ном.капацитет C5 | | (V/Ah) | 2x12-24/90 |



VDI 2198 - Four wheel Forklift Truck top view,
reduced load width - $b12 / 2 \leq b13$